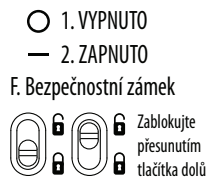




TLAČÍTKO

- A. Viz níže uvedené bezpečnostní pokyny
 B. Vstup pro papír/karty
 C. Vyjímatelná nádoba
 D. Kolečka
 E. Hlavní vypínač
 F. Bezpečnostní zámek

- G. Řídicí spínač
 << 1. Zpětný chod
 ○ 2. Vypnuto
 | 3. Automatický start (bílá)
 ↑ 4. Vymout papír (červené blikání) /
 Přehřívání (červená)



TECHNICKÉ ÚDAJE

Skartuje: papír, platební karty a kancelářské svorky

Neskartuje: Neotevřenou reklamní poštu, spojité papíry, samolepky, fólie, noviny, CD/DVD, lepenku, sponky na papír, laminované dokumenty, složky na soubory, rentgenové snímky nebo plasty, které nejsou uvedeny výše

Formát papíru ke skartaci:

Mikro Kesim 2 mm x 12 mm

Maximální hodnoty:

Listů současně 10*
 Karet současně 1*
 Šířka papíru 220 mm

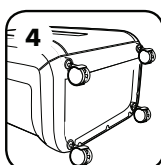
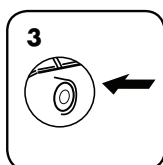
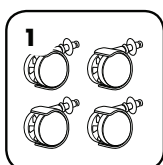
*Papír o gramáži 70 g a formátu A4, při 220 - 240 V, 50/60 Hz, 2,3 A; těžší papír, vlhkost nebo jiné než nominální napětí může snížit kapacitu. Maximální denní doporučená dávka: 250 listů; 10 karet.

⚠ UPOZORNĚNÍ: DŮLEŽITÉ - BEZPEČNOSTNÍ - POKYNY — Přečtěte si je před použitím!

- Informace o požadavcích na provoz, údržbu a servis naleznete v příručce k použití. Dříve, než začnete skartovací stroj používat, přečtěte s celý návod k použití.
- Udržujte mimo dosah dětí a domácích zvířat. Nevkládejte ruce do vstupu pro papír. Nepoužívejte-li zařízení, vždy je vypněte nebo je odpojte od sítě.
- Chraňte otvory zařízení před vstupem cizích předmětů – rukavic, bižuterie, oděvu, vlasů atd. Pokud se nějaký předmět dostane do horního otvoru, přepněte na Zpětný chod (<<) k uvolnění předmětu.
- NEPOUŽÍVEJTE na skartovací zařízení ani v jeho blízkosti přípravky obsahující aerosoly či maziva na bázi ropy nebo aerosolů. NEPOUŽÍVEJTE NA SKARTOVACÍ ZAŘÍZENÍ "STLAČENÝ VZDUCH V PLECHOVCE NA ČIŠTĚNÍ TĚŽKO PŘÍSTUPNÝCH MÍST". Pára z hnacích náplní a maziva na bázi ropy se mohou vznítit a způsobit těžká zranění.
- Nepoužívejte zařízení, pokud je poškozeno nebo je vadné. Nerozebírejte skartovačku. Zařízení neumísťte blízko zdroje tepla nebo vody.
- Tento skartovač je vybaven hlavním vypínačem (E), který musí být před uvedením skartovače do provozu v poloze ZAPNUTO (—). V případě nouze přepněte vypínač do polohy VYPNUTO (○). Tím se skartovač okamžitě zastaví.
- Nedotýkejte se obnažených ostří pod hlavou skartovacího stroje.
- Skartovací stroj musí být zapojen do zásuvky s napětím a proudem určeným na typovém štítku. Zásuvka musí být nainstalována poblíž zařízení a musí být snadno přístupná. S tímto výrobkem nepoužívejte konvertory energie, transformátory ani prodlužovací šňůry.
- NEBEZPEČÍ POŽÁRU – NEPOUŽÍVEJTE ke skartování pozdravných kartiček s chipy nebo bateriemi.
- Určeno k použití pouze v interiéru.
- Před čištěním skartovače nebo jeho údržbou ho odpojte od sítě.

ZÁKLADNÍ PŘÍPRAVA K PROVOZU

INSTALACE KOLEČEK



ZÁKLADNÍ FUNKCE SKARTOVAČKY



Nepřetržitý provoz:

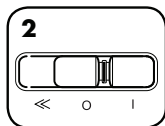
Maximálně 10 minut

POZNÁMKA: Po každém cyklu zařízení krátce pokračuje v provozu k úplnému uvolnění otvoru. V případě nepřetržitého provozu trvajícího déle než 10 minut zahájí zařízení automaticky přestávku v délce 20 minut umožňující jeho ochlazení.

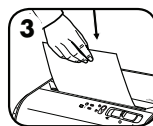
PAPÍR A KARTY



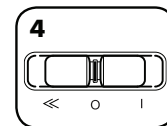
Zapojte zařízení do zásuvky a přepněte hlavní vypínač do polohy ZAPNUTO (-)



Nastavte na Automatický start (I)



Zavedte papír nebo kartu do otvoru pro papír a pusťte ji



Po skončení skartace přepněte do polohy VYPNUTO (O)

Bezpečnostní zámek brání náhodnému spuštění stroje. Pro jeho nastavení nejprve vyčkejte, dokud se skartovací stroj nezastaví, pak nastavte ovládací spínač do polohy Vypnuto (O) a následně přesuňte černé tlačítko směrem dolů. Pro odblokování přesuňte černé tlačítko zpět nahoru. Z bezpečnostních důvodů skartovací stroj vždy po použití odpojte od sítě.

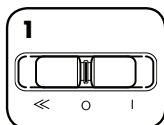
ÚDRŽBA VÝROBKU

MAZÁNÍ SKARTOVAČKY OLEJEM



Aby mohly dosahovat špičkového výkonu, je třeba všechny skartovačky s mikrořezem mazat. Pokud není skartovač naolejován, může mít menší kapacitu papíru, může při skartování vydávat nepříjemný hluk a mohl by se i zastavit. Abyste se těchto problémů vyvarovali, doporučujeme skartovací zařízení při každém vyprázdnění nádoby na odpad namazat olejem.

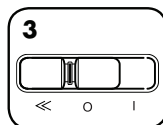
ŘÍDTE SE NÍŽE UVEDENÝMI POKYNY PRO MAZÁNÍ A CELÝ POSTUP PROVEĎTE DVAKRÁT



Nastavte na Vypnuto (O)



*Na vstupní otvor naneste olej



Nastavte na Zpětný chod (<<) na 2-3 vteřiny

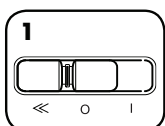


***Používejte pouze rostlinný olej v jiné než aerosolové podobě v nádobce s dlouhým krčkem, jako např. Fellowes 35250**

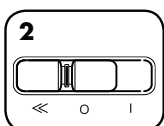


ODSTRAŇOVÁNÍ PORUCH

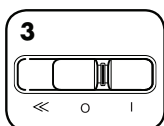
UVÍZNUTÍ PAPÍRU



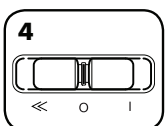
Nastavte na Zpětný chod (<<) na 2-3 vteřiny



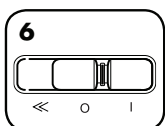
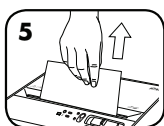
Střídavě papír tlačte a tahejte



Nastavte na Vypnuto (O) a odpojte od sítě



Opatrně vytáhněte nerozřezaný papír ze vstupního otvoru. Připojte k síti



Nastavte přepínač do polohy Automatický start (I) a pokračujte ve skartaci

Skartovací stroj nestartuje:

Zkontrolujte, zda je spínač v poloze pro automatické spuštění (I).

Přesvědčte se, že bezpečnostní zámek je v odblokované poloze.

Zkontrolujte, zda hlava správně sedí na nádobě. Zkontrolujte, zdali neuvízl papír.

Vyjměte a vyprázdňte nádobu.

Počkejte 20 minut, až se motor ochladí.



Kontrolka přehřátí: Pokud se rozsvítí kontrolka přehřátí, znamená to, že skartovač překročil maximální povolenou provozní teplotu a musí se zchladit. Po celou dobu regenerace zůstane tato kontrolka rozsvícena a skartovač nepracuje. Další informace o průběžném provozu a regenerační době skartovače naleznete v části Základní provoz skartovače.



Odstranit papír: Pokud se rozsvítí tento indikátor, stiskněte tlačítko pro zpětný chod (<<) a odstraňte papír. Snižte množství papíru na přijatelný počet a znovu listy zavedte do otvoru pro papír

OMEZENÁ ZÁRUKA NA VÝROBEK

OMEZENÁ ZÁRUKA Společnost Fellowes, Inc. („Fellowes“) zaručuje, že součástky stroje budou prosta všech vad materiálu a provedení po dobu 2 let od data nákupu původním spotřebitelem a na stejnou dobu poskytujete servis a technickou podporu. OMEZENÁ ZÁRUKA Společnost Fellowes, Inc. („Fellowes“) zaručuje, že řezací ostří stroje budou prosta všech vad materiálu a provedení po dobu 5 let od data nákupu původním spotřebitelem. Pokud se v průběhu záruční doby kterákoli část ukáže jako vadná, vaše jediná a výlučná forma nápravy bude oprava nebo výměna vadné části podle volby a na náklady společnosti Fellowes. Tato záruka se nevztahuje na případy zneužití zařízení, jeho chybného provozu, nedodržení norem pro jeho používání, provoz skartovacího stroje s nesprávným napětím (jiným než je uvedeno na štítku) nebo neautorizované opravy. Společnost

Fellowes si vyhrazuje právo účtovat zákazníkům dodatečné náklady spojené s dodávkou náhradních dílů nebo servisu mimo zemi, v níž autorizovaný prodejce původně zařízení prodal. JAKÁKOLI PŘEDPOKLÁDANÁ ZÁRUKA, VČETNĚ ZÁRUKY PRODEJNOSTI NEBO VHODNOSTI PRO URČITÝ ÚČEL, JE TÍMTO ČASOVĚ OMEZENÁ NA VÝŠE UVEDENOU ZÁRUČNÍ DOBU. V žádném případě není společnost Fellowes zodpovědná za případné následné nebo náhodné škody přisuzované tomuto produktu. Tato záruka vám přiznává určená zákonná práva. Doba trvání, náležitosti a podmínky týkající se této záruky platí celosvětově, kromě případů, kde místní zákony ukládají odlišná omezení, výhrady nebo podmínky. Se žádostí o další podrobnosti nebo o servis v rámci této záruky se obraťte přímo na nás nebo na svého prodejce.



CUSTOMER SERVICE & SUPPORT

www.fellowes.com

Europe Freephone: 00800-1810-1810
Benelux: +31-(0)-13-458-0580
Deutschland: +49 (0)511 545489-0
France: +33 (0) 1 78 64 91 00
Italia: +39-071-730041
Polska: +48 (22) 205-21-10
España/Portugal: +34-91-748-05-01
United Kingdom: +44 (0) 1302 836836
Australia: 1800 33 11 77

Declaration of Conformity

Fellowes, Inc.

Unit 2 Ontario Drive, New Rossington, Doncaster, DN11 0BF, England declares that the product model 10M conforms with the requirements of the Restriction of Hazardous Substances Directive (2011/65/EU + 2015/863/EU), the Low Voltage Directive (2014/35/EU), the Electromagnetic Compatibility Directive (2014/30/EU), the WEEE directive (2012/19/EU), and below harmonized European EN Standards.

Safety: EN60950-1: 2006/A2:2013

EMC Standard: EN55014-1:2006+A1:2009+A2:2011
EN55014-2:2015
EN61000-3-2:2014
EN61000-3-3:2013

Year Affixed: 19

Itasca, Illinois, USA
January 1, 2019

John Fellowes
President & CEO



1789 Norwood Avenue, Itasca, Illinois 60143 • 1-800-955-0959 • www.fellowes.com